

A avésa velutina é unha especie invasora que está poñendo en perigo a apicultura e ecosistemas completos, e polo tanto, a estabilidade económica das explotacións

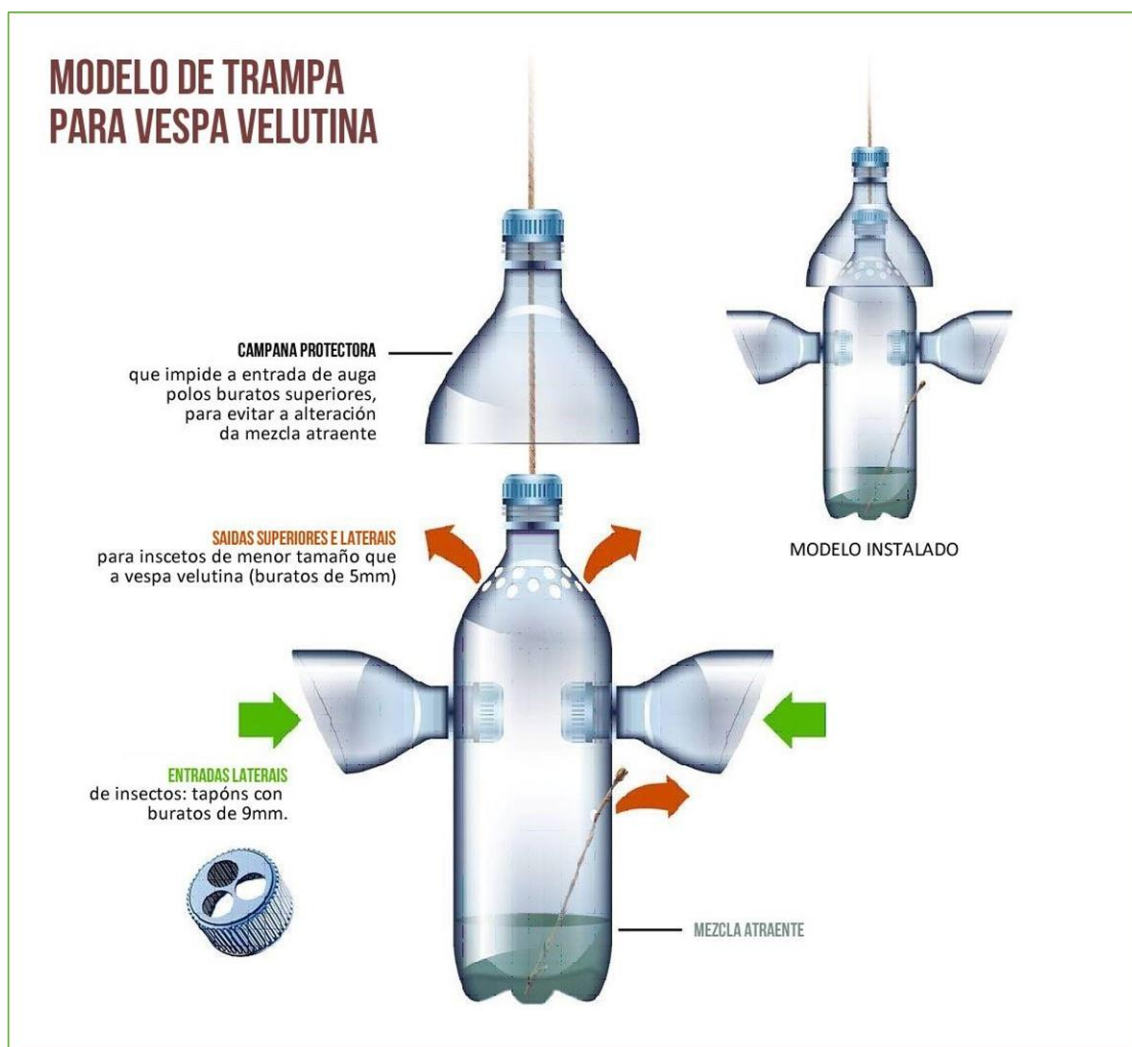
Loitar contra esta ameaza é unha tarefa difícil pero é totalmente necesaria. Entre todas e todos facendo unhas simples accións podemos exterminar gran número delas. O trampeo é capaz de reducir o número de niños da zona ata en un 40% sempre que se utilice a técnica do tampreo segundo as seguintes pautas.

TRAMPEO PRIMAVERAL DE RAIÑAS VELUTINA

Dirixido á non profesionais exclusivamente para capturar raiñas de velutina

Para localizacións de 0 a 300 metros sobre o nivel do mar

EXEMPLO DE TRAMPA



TEMPORALIZACIÓN

DO 15 DE FEBREIRO AO 1 DE MARZO

Comeza timidamente a aparecer. Recomendable artiluxio caza-bolboretas, caza manual.

DO 1 AO 15 DE MARZO

Atraente: Zume de arándanos só.

Colocación: Camelias, rododendros, arbustos exóticos varios (en flor). Altura 1-2m.

Lugar: Zonas máis cálidas, 200m. dalgún colmenar localizado.

DO 15 DE MARZO AO 1 DE ABRIL

Atraentes:

- Zume de arándanos 90% + 10% de cervexa negra.
- Zume de arándanos 90% + 10% de cervexa negra + 1/2 cucharíña de levadura por trampa.
- Zume de arándanos 90% + 10% de cervexa negra + 1/2 cucharíña de mel

Colocación: Camelias, salgueiros, arbustos exóticos (escobilla). Altura 1-2 m.

Lugar: Colócanse rodeando calquera colmenar con forma zigzagueante de entre 10 a 25m.

Recomendable un mínimo de 15 trampas.

DO 1 AO 15 DE ABRIL

Atraentes:

- Zume de arándanos 70% + 30% cervexa negra
- Cervexa negra + mel con vinagre (cuchara sopeira)
- Zume de arándanos 70% + 30% de viño + 1/2 cucharíña de levadura

Colocación: Dependendo se os salgueiros conteñen pulgón nas súas follas será o lugar predilecto. Tamén insistimos en camelias, árbores froiteiras como guindeiras e cerdeiras en flor, maceiras e loureiro real.

Lugar: Intentaremos manter algunha trampa a 1,50m. de alto e outras a 3m., exemplo os árbores en flor si é posible nas copas, como a maceira. tamén procurar colocar as trampas no lado sur da árbore.

DO 15 DE ABRIL AO 1 DE MAIO

Atraentes:

Todos os nomeados e a partir de agro tamén o atraente comercial.

Colocación: Nesta quincena algunhas raíñas tentan buscar o sitio para o niño secundario. A parte de manter as trampas en colmenares colocalas tamén preto dos regueiros, ríos e onde xa houbo niños no pasado.

MAIO

Repetiremos o mesmo. A partir deste mes o trameo capturará tamén obreiras, entón este será un 50% eficaz, aínda así é bo manter estas técnicas ata ben entrado xuño, mes a partir do cal haberá que empezar a retirar estas trampas pois deixan de ser eficaces.